

KSZTAŁTOWANIE  
PATRIOTYZMU  
KONSUMENCKIEGO A  
HODOWLA TRZODY  
CHLEWNEJ



# PODZIAŁ RAS TRZODY CHLEWNEJ

ZE WZGLĘDU NA CECHY UŻYTKOWE



MATECZNE

- POLSKA BIAŁA ZWISŁOUCZA (PBZ)
- WIELKA POLSKA BIAŁA (WBP)



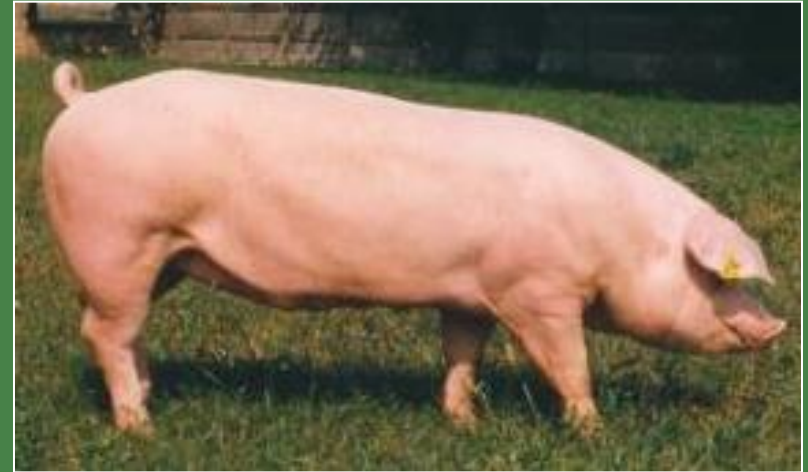
OJCOWSKIE

- DUROC
- PIETRAIN
- HAMPSHIRE

# RASY MATECZNE



- POLSKA BIAŁA ZWISŁOUCHA



- WIELKA POLSKA BIAŁA



## CECHY UŻYTKOWE

- WYSOKA PŁODNOŚĆ I PLENNOŚĆ
- ZDROWE POTOMSTWO
- TROSKLIWOŚĆ MACIERZYŃSKA
- WYSOKA MLECZNOŚĆ
- ODPORNOŚĆ NA STRES





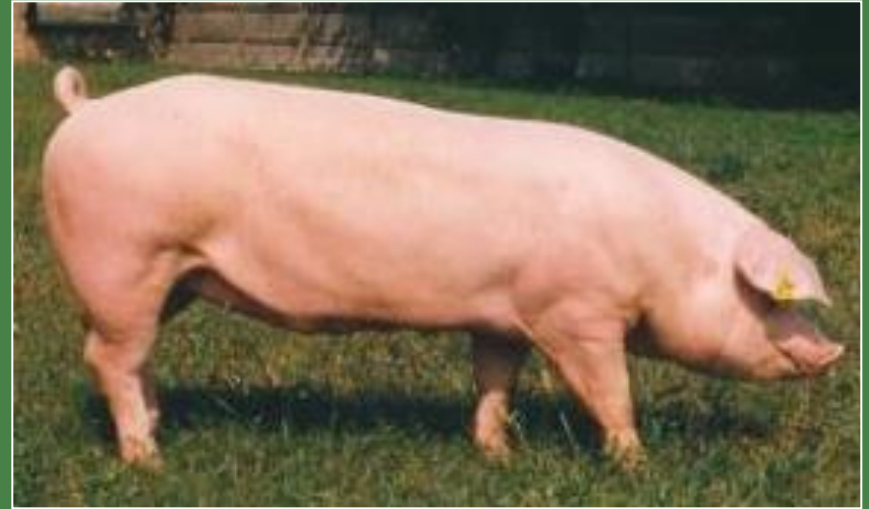
# RASY MATECZNE



## POLSKA BIAŁA ZWISŁOUCZA



**KNUR**

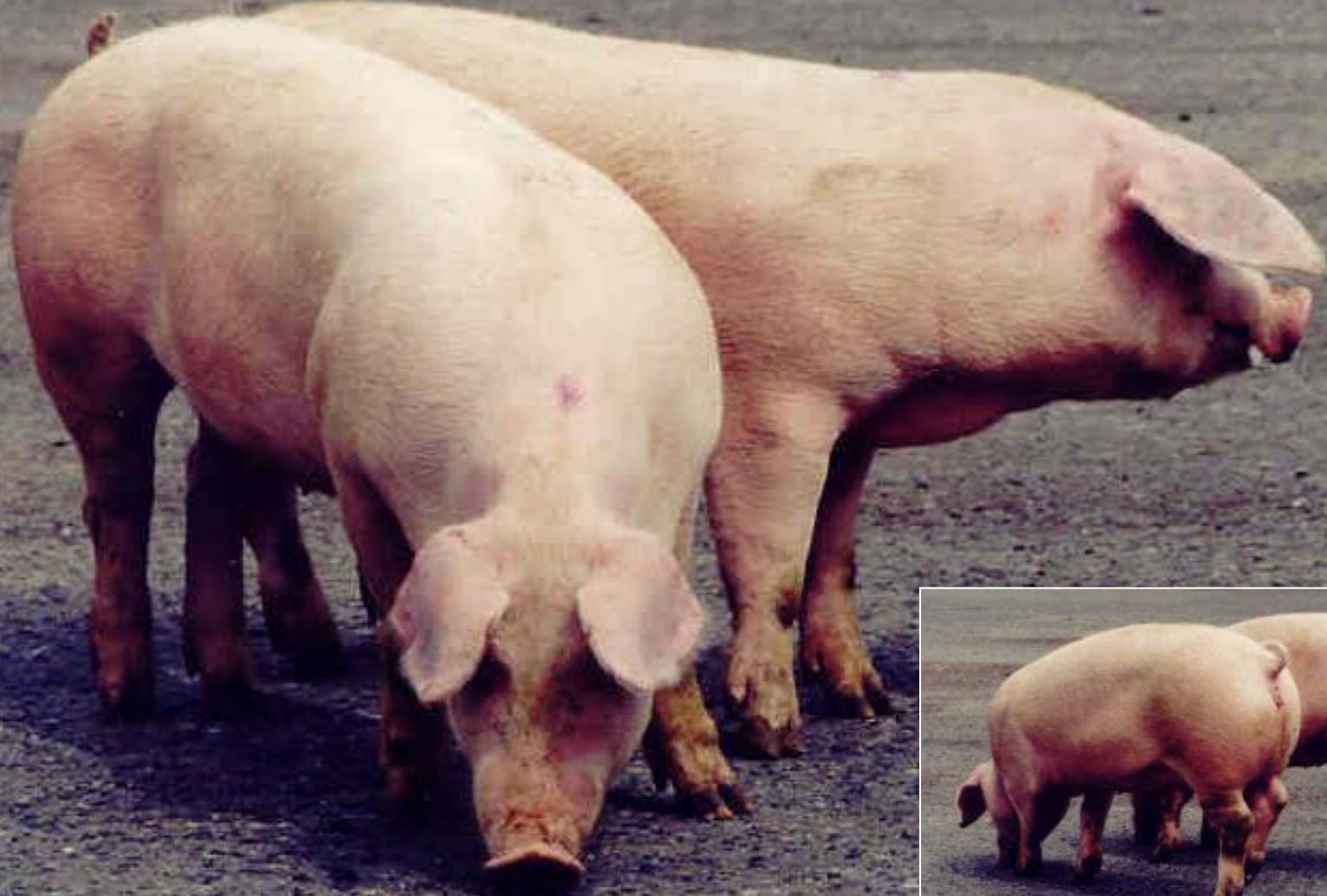


**LOCHA**

# RASY MATECZNE



## POLSKA BIAŁA ZWISŁOUCZA



# RASY MATECZNE



## POLSKA BIAŁA ZWISŁOUCHA

### POZIOM UŻYTKOWOŚCI ROZPŁODOWEJ LOCH

Cecha	Wartość
Liczba prosiąt żywo urodzonych	12,50
Liczba prosiąt odchowanych	11,54
Liczba sutków	15,18

### WARTOŚĆ HODOWLANA

Cecha	Knurki	Loszki
BLUP ZWH	10,32	10,26



# RASY MATECZNE



## POLSKA BIAŁA ZWISŁOUCHA

### WYNIKI OCENY UŻYTKOWOŚCI ROZPŁODOWEJ LOCH

LICZBA PROSIĄT ŻYWO URODZONYCH	12,50
LICZBA PROSIĄT ODCHOWANYCH	11,54
WIEK PIERWSZEGO OPROSZENIA, dni	348
OKRES MIĘDZYMiotu, dni	169



# RASY MATECZNE



## POLSKA BIAŁA ZWISŁOUCHA

### ŚREDNIE WYNIKI OCENY UŻYTKOWOŚCI TUCZNEJ I RZEŻNEJ

	KNURKI	LOSZKI
PRZYROST DZIENNY STAND., g	724	664
ŚR. GRUBOŚĆ SŁONINY STAND., mm	9,2	10,2
WYS. OKA POŁĘDWICY, mm	58	57
ZAWARTOŚĆ MIĘSA W TUSZY, %	60,2	58,8





# RASY MATECZNE



**POLSKA BIAŁA ZWISŁOUCZA**  
**LICZBA LOCH OCENIANYCH W**  
**OKRĘGU PÓŁNOCNYM**  
**1032 LOCHY**





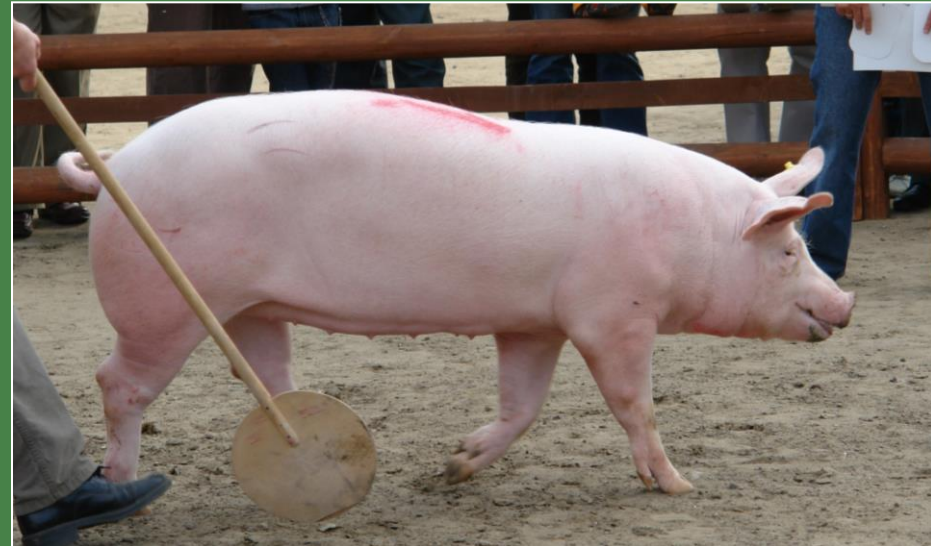
# RASY MATECZNE



## WIELKA BIAŁA POLSKA



**KNUR**



**LOCHA**



# RASY MATECZNE



## WIELKA BIAŁA POLSKA



# RASY MATECZNE



## WIELKA BIAŁA POLSKA

### POZIOM UŻYTKOWOŚCI ROZPŁODOWEJ LOCH

Cecha	Wartość
Liczba prosiąt żywo urodzonych	12,50
Liczba prosiąt odchowanych	11,54
Liczba sutków	15,18

### WARTOŚĆ HODOWLANA

Cecha	Knurki	Loszki
BLUP ZWH	10,32	10,26

# RASY MATECZNE



## WIELKA BIAŁA POLSKA

### WYNIKI OCENY UŻYTKOWOŚCI ROZPŁODOWEJ LOCH

LICZBA PROSIĄT ŻYWO URODZONYCH	12,50
LICZBA PROSIĄT ODCHOWANYCH	11,54
WIEK PIERWSZEGO OPROSZENIA, dni	360
OKRES MIĘDZYMiotu, dni	166





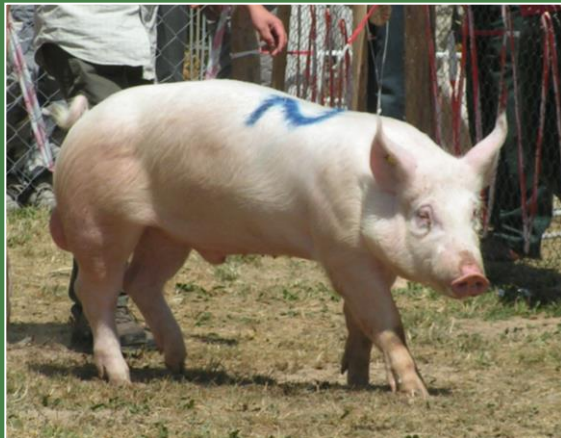
# RASY MATECZNE



## WIELKA BIAŁA POLSKA

### ŚREDNIE WYNIKI OCENY UŻYTKOWOŚCI TUCZNEJ I RZEŻNEJ

	KNURKI	LOSZKI
PRZYROST DZIENNY STAND., g	748	653
ŚR. GRUBOŚĆ SŁONINY STAND., mm	8,9	10,2
WYS. OKA POŁĘDWICY, mm	60	58
ZAWARTOŚĆ MIĘSA W TUSZY, %	60,6	59,2





# RASY MATECZNE



## WIELKA BIAŁA POLSKA LICZBA LOCH OCENIANYCH W OKRĘGU PÓŁNOCNYM

641 LOCH





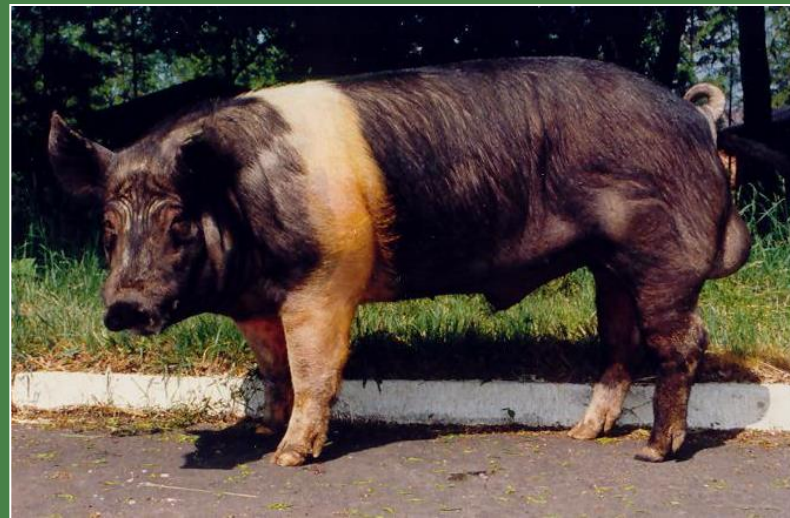
# RASY OJCOWSKIE



DUROC



PIETRAIN



HAMPSHIRE

# RASY OJCOWSKIE



## CECHY UŻYTKOWE

- WYSOKA ZAWARTOŚĆ MIĘSA W TUSZY
- SZYBKIE TEMPO WZROSTU
- DOBRE WYKORZYSTANIE PASZY
- DOBRA JAKOŚĆ MIĘSA





# RASY OJCOWSKIE



## DUROC





# RASY OJCOWSKIE



## DUROC

### POZIOM UŻYTKOWOŚCI ROZPŁODOWEJ LOCH

Cecha	Wartość
Liczba prosiąt żywo urodzonych	11,88
Liczba prosiąt odchowanych	10,70
Liczba sutków	13,47

### WARTOŚĆ HODOWLANA

Cecha	Knurki	Loszki
BLUP ZWH	10,06	10,10



# RASY OJCOWSKIE



## DUROC

### WYNIKI OCENY UŻYTKOWOŚCI ROZPŁODOWEJ LOCH

LICZBA PROSIĄT ŻYWO URODZONYCH	11,88
LICZBA PROSIĄT ODCHOWANYCH	10,70
WIEK PIERWSZEGO OPROSZENIA, dni	365
OKRES MIĘDZYMiotu, dni	167



# RASY OJCOWSKIE



## DUROC

### ŚREDNIE WYNIKI OCENY UŻYTKOWOŚCI TUCZNEJ I RZEŻNEJ

	KNURKI	LOSZKI
PRZYROST DZIENNY STAND., g	746	688
ŚR. GRUBOŚĆ SŁONINY STAND., mm	8,8	9,9
WYS. OKA POŁĘDWICY, mm	61	60
ZAWARTOŚĆ MIĘSA W TUSZY, %	61,0	60,1





# RASY OJCOWSKIE

**DUROC**

**LICZBA LOCH OCENIANYCH  
W OKRĘGU PÓŁNOCNYM**

**144 LOCH**





# RASY OJCOWSKIE



## PIETRAIN



# RASY OJCOWSKIE



## PIETRAIN

### POZIOM UŻYTKOWOŚCI ROZPŁODOWEJ LOCH

Cecha	Wartość
Liczba prosiąt żywo urodzonych	11,68
Liczba prosiąt odchowanych	10,93
Liczba sutków	14,13

### WARTOŚĆ HODOWLANA

Cecha	Knurki	Loszki
BLUP ZWH	10,07	10,13

# RASY OJCOWSKIE



## PIETRAIN

### WYNIKI OCENY UŻYTKOWOŚCI ROZPŁODOWEJ LOCH

LICZBA PROSIĄT ŻYWO URODZONYCH	11,68
LICZBA PROSIĄT ODCHOWANYCH	10,93
WIEK PIERWSZEGO OPROSZENIA, dni	378
OKRES MIĘDZYMiotu, dni	172





# RASY OJCOWSKIE



## PIETRAIN

### ŚREDNIE WYNIKI OCENY UŻYTKOWOŚCI TUCZNEJ I RZEŻNEJ

	KNURKI	LOSZKI
PRZYROST DZIENNY STAND., g	694	657
ŚR. GRUBOŚĆ SŁONINY STAND., mm	7,7	8,5
WYS. OKA POŁĘDWICY, mm	64	62,6
ZAWARTOŚĆ MIĘSA W TUSZY, %	63,2	62,6





# RASY OJCOWSKIE



PIETRAIN

LICZBA LOCH OCENIANYCH W  
OKRĘGU PÓŁNOCNYM

163 LOCH





# RASY OJCOWSKIE



## HAMPSHIRE





# RASY OJCOWSKIE



## HAMPSHIRE

### POZIOM UŻYTKOWOŚCI ROZPŁODOWEJ LOCH

Cecha	Wartość
Liczba prosiąt żywo urodzonych	13,00
Liczba prosiąt odchowanych	11,88
Liczba sutków	12,63

### WARTOŚĆ HODOWLANA

Cecha	Knurki	Loszki
BLUP ZWH	9,91	10,19

# RASY OJCOWSKIE



## HAMPSHIRE

### WYNIKI OCENY UŻYTKOWOŚCI ROZPŁODOWEJ LOCH

LICZBA PROSIĄT ŻYWO URODZONYCH	13,00
LICZBA PROSIĄT ODCHOWANYCH	11,88
WIEK PIERWSZEGO OPROSZENIA, dni	372
OKRES MIĘDZYMiotu, dni	188





# RASY OJCOWSKIE



## HAMPSHIRE

### ŚREDNIE WYNIKI OCENY UŻYTKOWOŚCI TUCZNEJ I RZEŻNEJ

	KNURKI	LOSZKI
PRZYROST DZIENNY STAND., g	791	699
ŚR. GRUBOŚĆ SŁONINY STAND., mm	8,7	9,2
WYS. OKA POŁĘDWICY, mm	64	63
ZAWARTOŚĆ MIĘSA W TUSZY, %	61,6	61,8



# RASY OJCOWSKIE



**HAMPSHIRE LICZBA LOCH  
OCENIANYCH W OKRĘGU  
PÓŁNOCNYM**

**13 LOCH**





# PROGRAM OCHRONY ZASOBÓW GENETYCZNYCH



## RASA PUŁAWSKA



## RASA PUŁAWSKA



**KNUR**



**LOCHA**



# PROGRAM OCHRONY ZASOBÓW GENETYCZNYCH



**RASA PUŁAWSKA**

**LICZBA LOCH OCENIANYCH W  
OKRĘGU PÓŁNOCNYM**

**456 LOCHY**



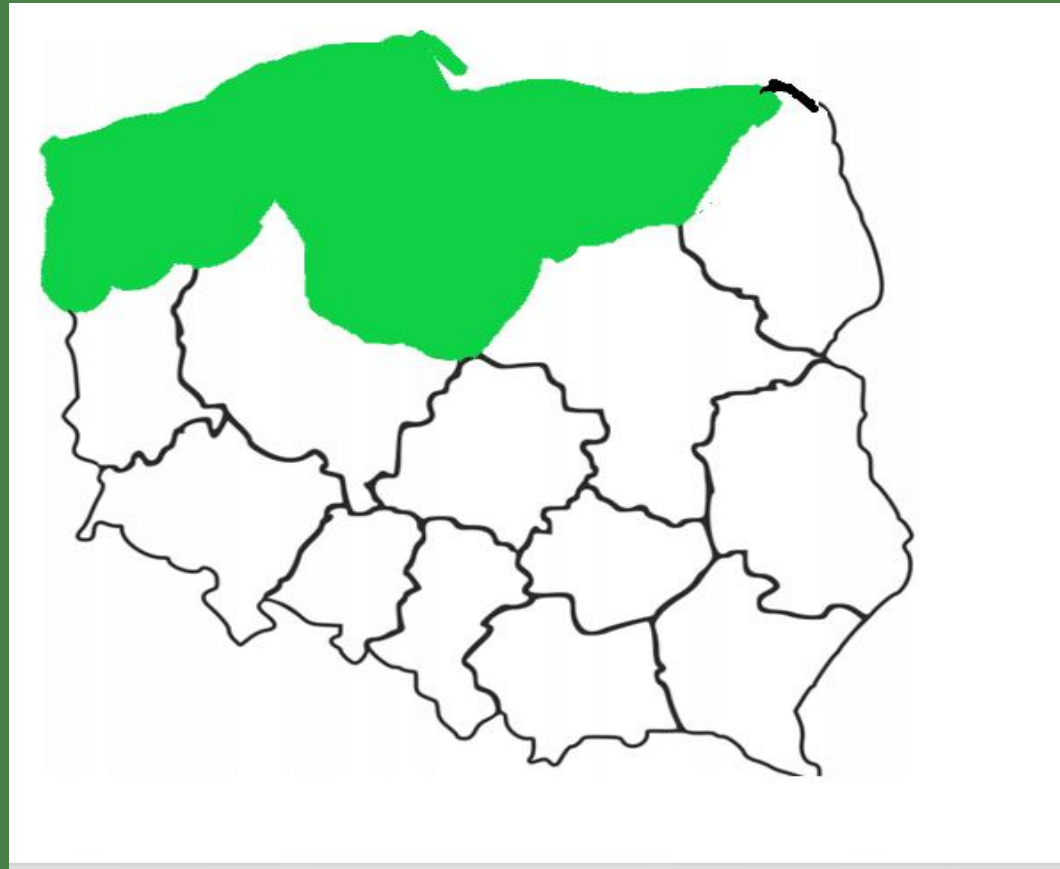


# Stan liczbowy świń w okręgu północny z siedzibą w Bydgoszczy

## Liczba loch w stadach zarodowych okrąg północny

2437 sztuk u 74 hodowców trzody  
chlewnej

W skład okręgu wchodzi:  
woj. kujawsko-pomorskie  
woj. pomorskie  
woj. zachodnio-pomorskie  
woj. warmińsko-mazurskie



# Jakość mięsa wieprzowego



Pod pojęciem **jakości** w najszerszym znaczeniu tego słowa rozumiemy zespół wszystkich istotnych dla danego produktu cech, decydujących o jego wartości użytkowej.

Kryterium jakości – ocena	Cechy indywidualne
Konsumpcyjna	cechy sensoryczne, smakowość, kruchość, soczystość
Żywnościowa	zawartość i skład białek oraz lipidów, zawartość witamin i związków mineralnych, strawność
Technologiczna	wodochłonność, odczyn, zawartość i właściwości białek oraz lipidów, zawartość tkanki łącznej
Higieniczna	czystość mikrobiologiczna, stopień wykrwawienia, obecność substancji szkodliwych, zanieczyszczenia
Etyczna	przekonania religijne, przestrzeganie dobrostanu zwierząt

Źródło: Andersen, 2000.

# Jakość mięsa wieprzowego



Prace hodowlane doprowadziły do wytworzenia świń o małym otłuszczeniu i dużej zawartości chudego mięsa

**Tabela 15.1.** Średnia zawartość białka i tłuszczu (%) w wybranych wyrębach i elementach tusz wieprzowych klas S, E, U

Nazwa wyrębu/ elementu	Klasa mięsności					
	S (>60% mięsa)		E (55,1–60% mięsa)		U (50,1–55% mięsa)	
	białko	tłuszcz	białko	tłuszcz	białko	tłuszcz
Połędwica (schab bez omięsnej)	23,38	1,72	22,54	1,92	23,05	2,13
Szynka	21,92	3,30	22,16	3,02	22,03	3,60
Łopatka	19,09	7,07	19,87	6,34	18,90	9,09
Karkówka	16,60	15,35	15,74	16,90	16,19	17,18
Boczek	15,04	25,53	15,08	25,59	12,54	37,18



# Jakość mięsa wieprzowego



Składniki pokarmowe znajdujące się w mięsie wieprzowym:

- Aminokwasy egzogenne
  - Żelazo
  - Witaminy
- Mikroelementy

**Tabela 15.2.** Zawartość wybranych składników mineralnych w poszczególnych wyrębach bądź elementach tusz wieprzowych klasy E (o zawartości 55–59,9% chudego mięsa)

Nazwa wyrębu/ /elementu	Sód w 1 kg (mg)	Potas w 1 kg (g)	Żelazo w 100 g (mg)	Cynk w 1 kg (mg)
Połądwica (schab bez omięsnej)	399,17	3,93	2,86	16,52
Szynka	448,07	4,04	4,36	19,58
Łopatka	452,23	3,99	4,50	29,99
Karkówka	465,40	3,54	6,36	31,78
Boczek	585,35	2,73	3,45	18,00

# Jakość mięsa wieprzowego



**IMF (intramuscular fat content)-  
zawartość tłuszczu śródmięśniowego**



Cecha ta jest  
powiązana z:  
Kruchością  
Smakowitością  
Soczystością

# Jakość mięsa wieprzowego

Wady mięsa:

- PSE (pale, soft, exudative) - jasne, miękkie, ciekące
- RFE (reddish-pink, firm, exudative) – czerwono-różowe, zbite, ciekące
- DFD (dark, firm, dry) – ciemne, zbite, suche
- AF (acid meat) – mięso kwaśne





# Jakość mięsa wieprzowego



## Krajowe systemy jakości żywności:

- Jakość Tradycja
- QAFP (quality assurance for food products)
- PQS (pork quality system)

# Jakość mięsa wieprzowego



[www.polsus.pl](http://www.polsus.pl)